

Kurzexposé Bonn-Mehlem Schlossallee

Errichtung einer Wohnanlage
mit Tiefgarage

Anzahl Einheiten

32 Eigentumswohnungen, Terrassen,
Loggien und Dachterrassen

Wohnfläche

ca. 2.844 m² Wohnfläche
Wohneinheiten ca. 46 m² - 156 m²

Zimmeranzahl

2 bis 5 Zimmer (siehe Grundrisse)

Stellplätze

Tiefgarage mit 32 PKW- und 8
Motorradstellplätzen



VORAUSSICHTLICHE
FERTIGSTELLUNG
Q3 2027

*Visualisierung beispielhaft

KAUFPREISE
ab 289.900,- EUR

ÜBER UNS

 +49 (0) 2225 99994 34

 www.lanzerathbau.de

 Robert-Koch-Str. 20,
53501 Grafschaft-Gelsdorf

Das Unternehmen

- Die 3L Projekt GmbH & Co. KG ist eine **Projektgesellschaft** bestehend aus der Lanzerath Hausbau und Herrn Norbert Lahme
- Über **65 Jahre** Erfahrung im Hochbau, insbesondere im **Roh- und Schlüsselfertigbau**
- **Regionales** Bauunternehmen
- zahlreiche **Referenzen** an Wohnungsbauten **in und um den Rhein-Sieg-Kreis**
- Nutzung von **Synergie-Effekten** der Lanzerath Firmengruppe im Bereich **Rohbauerstellung** und **Projektplanung**



Katastrerauszug



Die Lage



- Die Schlossallee liegt im Bonner Stadtteil Mehlem, in einem **ruhigen** und **grünen** Wohngebiet

➡ **direkte Nähe zu der Rheinpromenade**

- Städte wie **Köln** und **Bonn** sind sowohl mit ÖPNV (Bahnhof Mehlem mit direkter Anbindung nach Köln und Bonn) wie auch dem Auto **schnell** zu erreichen

➡ Aufgrund der **Infrastruktur** ist Mehlem z. B. auch für **Berufspendler** von Interesse

- Gastronomie und Nahversorgung sind **fußläufig** erreichbar

- Schulen, Kindergärten und Freizeitangebote befinden sich in **unmittelbarer Nähe**

Die Ausstattung

- Massive Bauweise nach dem **Stand der Technik** sowie eine **ansprechende** Gestaltung der Architektur
- Energieversorgung durch effiziente **Wärmepumpen**, betrieben mittels Strom einer eigenen Photovoltaik-Anlage
- **KfW 40-Standard** für ein **mehr an Nachhaltigkeit**
- Die **Standardausstattung** ist in einer detaillierten **Baubeschreibung** erfasst
 - ➔ **Individuelle** Ausstattungswünsche können durch unser **Sonderwunschmanagement** Berücksichtigung finden, um der Wohnung Ihren **persönlichen Charme** zu verleihen



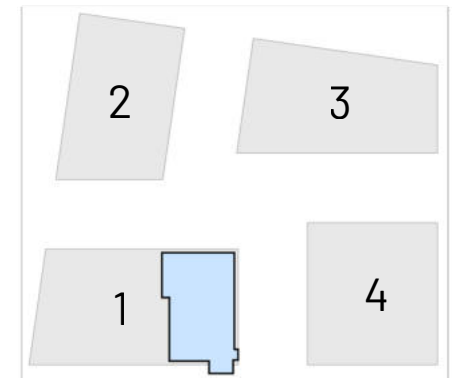
*diese Visualisierung entspricht nicht der Bauausführung gemäß Baubeschreibung. Möblierung beispielhaft.

Ansichten





Übersicht Bauteil Ost Häuser :



Fläche Wohnung 1.4 1. Obergeschoss Haus 1

Zimmer 01	10,33 m ²
AR	2,25 m ²
Bad	8,01 m ²
WC	2,10 m ²
Flur	9,66 m ²
Schlafen	17,99 m ²
Küche/ Wohnen	30,16 m ²
Loggia	3,98 m ²

Gesamt **84,47 m²**

Projekt

Schlossallee - Bauteil Ost

Schloßallee
53179 Bonn

Haus 1 Wohnung 1.4

1. Obergeschoss

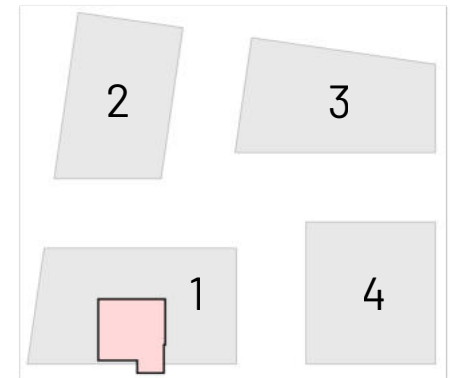
Blattformat
DIN A3

Maßstab
1:100

Erstellungsdatum
2025-08-07



Übersicht Bauteil Ost Häuser :



Fläche Wohnung 1.5

1. Obergeschoss Haus 1

Bad	4,73 m ²
Flur	4,63 m ²
Schlafen	15,43 m ²
AR	0,71 m ²
Küche/ Wohnen	16,65 m ²
Loggia	4,01 m ²

Gesamt 46,15 m²

Projekt

Schlossallee - Bauteil Ost

Schloßallee
53179 Bonn

Haus 1 Wohnung 1.5

1. Obergeschoss

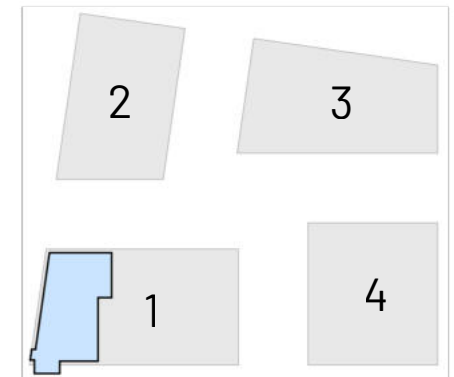
Blattformat
DIN A3

Maßstab
1:100

Erstellungsdatum
2025-08-07



Übersicht Bauteil Ost Häuser :



Fläche Wohnung 1.6

1. Obergeschoss Haus 1

AR	2,23 m ²
Zimmer01	11,37 m ²
Küche/ Wohnen	29,07 m ²
Flur	9,76 m ²
Bad	7,08 m ²
Schlafen	15,08 m ²
Loggia	4,03 m ²

Gesamt **78,61 m²**

Projekt

Schlossallee - Bauteil Ost

Schloßallee
53179 Bonn

Haus 1 Wohnung 1.6

1. Obergeschoss

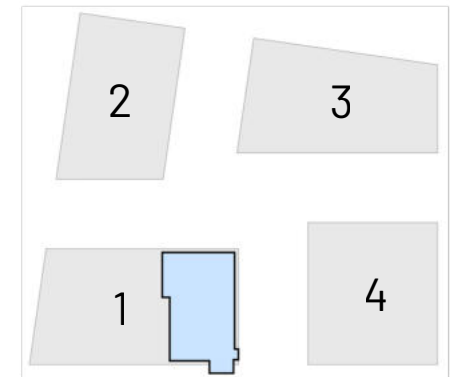
Blattformat
DIN A3

Maßstab
1:100

Erstellungsdatum
2025-08-07



Übersicht Bauteil Ost Häuser :



Fläche Wohnung 1.7

2. Obergeschoss Haus 1

Schlafen	17,99 m ²
Küche/ Wohnen	30,16 m ²
AR	2,25 m ²
Flur	9,66 m ²
Zimmer 01	10,33 m ²
WC	2,10 m ²
Bad	8,01 m ²
Loggia	3,98 m ²

Gesamt **84,47 m²**

Projekt

Schlossallee - Bauteil Ost

Schloßallee
53179 Bonn

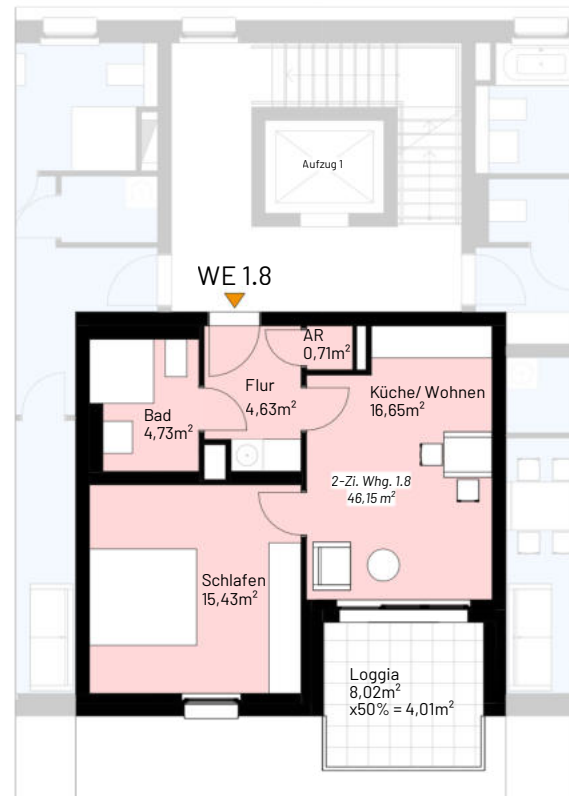
Haus 1 Wohnung 1.7

2. Obergeschoss

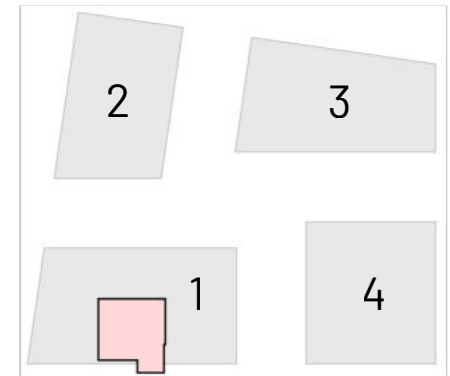
Blattformat
DIN A3

Maßstab
1:100

Erstellungsdatum
2025-08-07



Übersicht Bauteil Ost Häuser :



Fläche Wohnung 1.8

2. Obergeschoss Haus 1

Bad	4,73 m ²
Flur	4,63 m ²
Schlafen	15,43 m ²
AR	0,71 m ²
Küche/ Wohnen	16,65 m ²
Loggia	4,01 m ²

Gesamt 46,15 m²

Projekt

Schlossallee - Bauteil Ost

Schloßallee
53179 Bonn

Haus 1 Wohnung 1.8

2. Obergeschoss

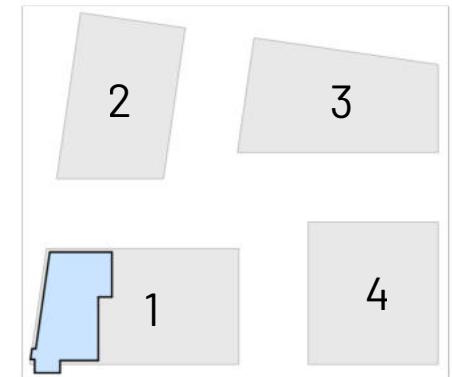
Blattformat
DIN A3

Maßstab
1:100

Erstellungsdatum
2025-08-07



Übersicht Bauteil Ost Häuser :



Fläche Wohnung 1.9
2. Obergeschoss Haus 1

Bad	7,08 m ²
Küche/ Wohnen	29,07 m ²
Flur	9,76 m ²
AR	2,23 m ²
Zimmer 01	11,37 m ²
Schlafen	15,08 m ²
Loggia	4,03 m ²

Gesamt 78,61 m²

Projekt

Schlossallee - Bauteil Ost

Schloßallee
53179 Bonn

Haus 1 Wohnung 1.9

2. Obergeschoss

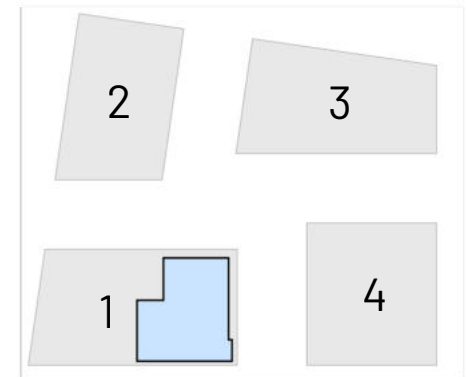
Blattformat
DIN A3

Maßstab
1:100

Erstellungsdatum
2025-08-07



Übersicht Bauteil Ost Häuser :



Fläche Wohnung 1.10
Staffelgeschoss Haus 1

Küche/Wohnen	34,01 m ²
AR	3,56 m ²
Flur	6,98 m ²
Bad	4,60 m ²
Schlafen	16,39 m ²
Zimmer 01	11,10 m ²
Terrasse	10,17 m ²

Gesamt 86,82 m²

Projekt

Schlossallee - Bauteil Ost

Schloßallee
53179 Bonn

Haus 1 Wohnung 1.10

Staffelgeschoss

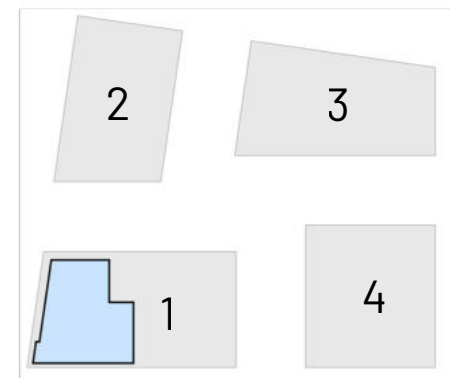
Blattformat
DIN A3

Maßstab
1:100

Erstellungsdatum
2025-08-07



Übersicht Bauteil Ost Häuser :



Fläche Wohnung 1.11
Staffelgeschoss Haus 1

Flur	5,50 m ²
Küche/Wohnen	33,82 m ²
AR	3,56 m ²
Bad	4,60 m ²
Zimmer 01	10,04 m ²
Schlafen	16,46 m ²
Terrasse	10,72 m ²

Gesamt 84,70 m²

Projekt

Schlossallee - Bauteil Ost

Schloßallee
53179 Bonn

Haus 1 Wohnung 1.11

Staffelgeschoss

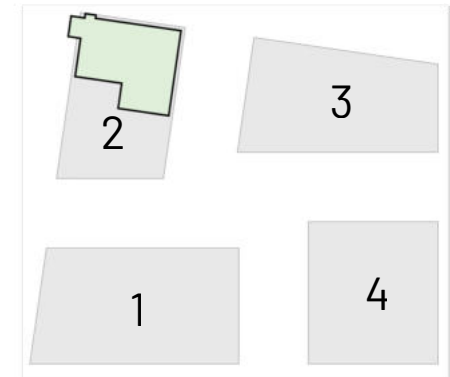
Blattformat
DIN A3

Maßstab
1:100

Erstellungsdatum
2025-08-07



Übersicht Bauteil Ost Häuser :



Fläche Wohnung 2.3

1. Obergeschoss Haus 2

Schlafen	19,69 m ²
Zimmer 02	10,89 m ²
Flur	7,74 m ²
AR	1,88 m ²
Zimmer 01	10,50 m ²
Bad	5,44 m ²
Küche/ Wohnen	24,25 m ²
Loggia	3,42 m ²

Gesamt **83,80 m²**

Projekt

Schlossallee - Bauteil Ost

Schloßallee
53179 Bonn

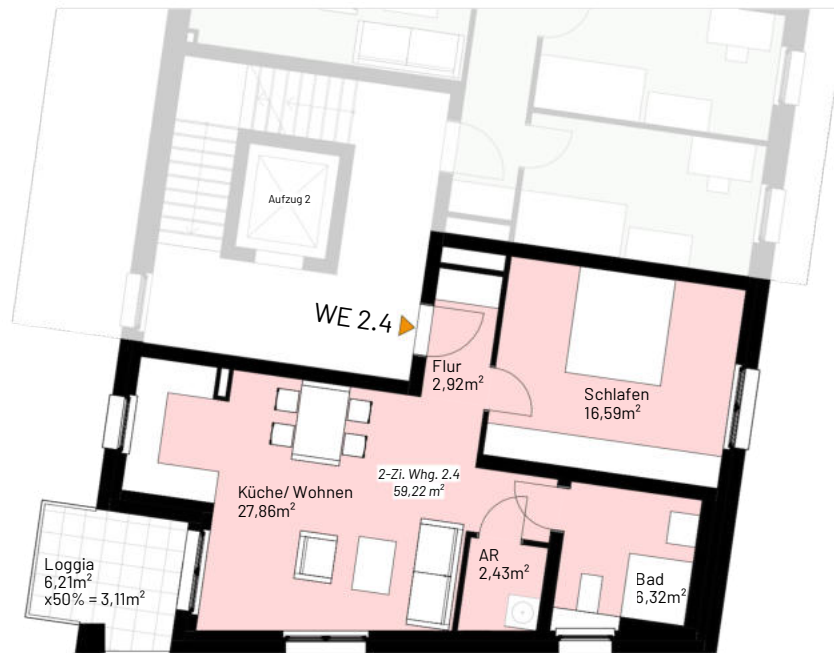
Haus 2 Wohnung 2.3

1. Obergeschoss

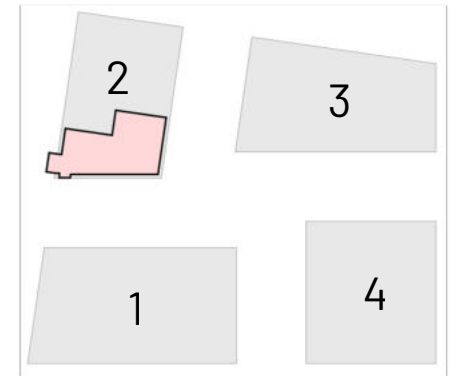
Blattformat
DIN A3

Maßstab
1:100

Erstellungsdatum
2025-08-07



Übersicht Bauteil Ost Häuser :



Fläche Wohnung 2.4

1. Obergeschoss Haus 2

AR	2,43 m ²
Flur	2,92 m ²
Küche/ Wohnen	27,86 m ²
Bad	6,32 m ²
Schlafen	16,59 m ²
Loggia	3,11 m ²

Gesamt 59,22 m²

Projekt

Schlossallee - Bauteil Ost

Schloßallee
53179 Bonn

Haus 2 Wohnung 2.4

1. Obergeschoss

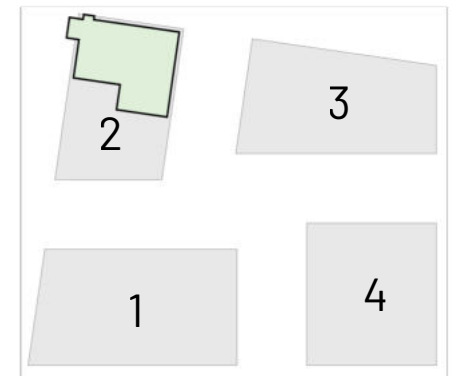
Blattformat
DIN A3

Maßstab
1:100

Erstellungsdatum
2025-08-07



Übersicht Bauteil Ost Häuser :



Fläche Wohnung 2.5

2. Obergeschoss Haus 2

Schlafen	19,69 m ²
Bad	5,44 m ²
AR	1,88 m ²
Küche/ Wohnen	24,20 m ²
Flur	7,74 m ²
Zimmer 01	10,50 m ²
Zimmer 02	10,89 m ²
Loggia	3,42 m ²

Gesamt 83,75 m²

Projekt

Schlossallee - Bauteil Ost

Schloßallee
53179 Bonn

Haus 2 Wohnung 2.5

2. Obergeschoss

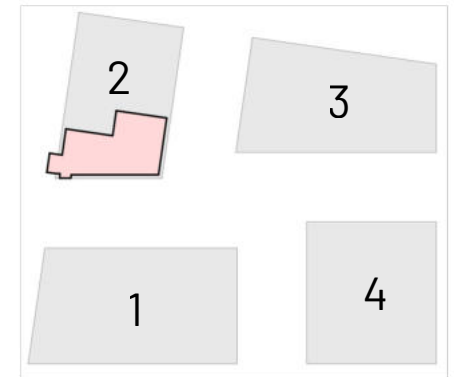
Blattformat
DIN A3

Maßstab
1:100

Erstellungsdatum
2025-08-07



Übersicht Bauteil Ost Häuser :



Fläche Wohnung 2.6

2. Obergeschoss Haus 2

Schlafen	16,59 m ²
AR	2,43 m ²
Bad	6,32 m ²
Flur	2,92 m ²
Küche/ Wohnen	27,86 m ²
Loggia	3,11 m ²

Gesamt 59,22 m²

Projekt

Schlossallee - Bauteil Ost

Schloßallee
53179 Bonn

Haus 2 Wohnung 2.6

2. Obergeschoss

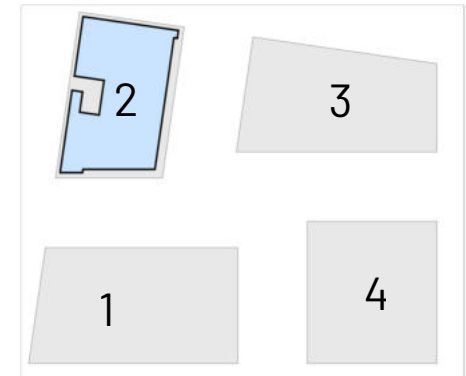
Blattformat
DIN A3

Maßstab
1:100

Erstellungsdatum
2025-08-07



Übersicht Bauteil Ost Häuser :



Fläche Wohnung 2.7
Staffelgeschoss Haus 2

Bad	8,67	m ²
Flur	10,28	m ²
WC	2,66	m ²
Erschließung	4,21	m ²
Erschließung	1,44	m ²
Küche/ Wohnen	50,42	m ²
AR	2,14	m ²
AR	1,99	m ²
Schlafen	19,78	m ²
Zimmer 01	16,62	m ²
Terrasse 01 + 02	14,08	m ²

Gesamt 130,92 m²

Projekt

Schlossallee - Bauteil Ost

Schloßallee
53179 Bonn

Haus 2 Wohnung 2.7

Staffelgeschoss

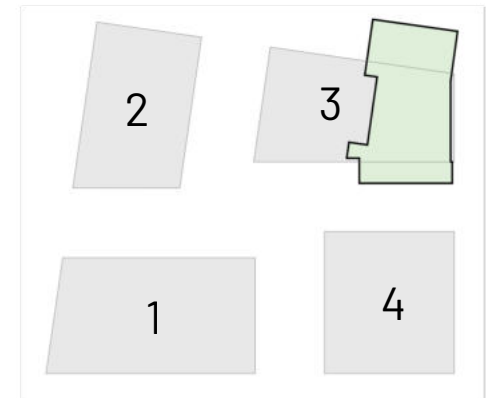
Blattformat
DIN A3

Maßstab
1:100

Erstellungsdatum
2025-08-07



Übersicht Bauteil Ost Häuser :



Fläche Wohnung 3.1 Erdgeschoss Haus 3

Bad	7,36 m ²
WC	2,92 m ²
Zimmer 02	10,09 m ²
Zimmer 01	11,69 m ²
Schlafen	15,35 m ²
Küche/Wohnen	24,13 m ²
AR	1,71 m ²
Flur	10,05 m ²
Terrasse	2,74 m ²

Gesamt **86,04 m²**

Projekt

Schlossallee - Bauteil Ost

Schloßallee
53179 Bonn

Haus 3 Wohnung 3.1

Erdgeschoss

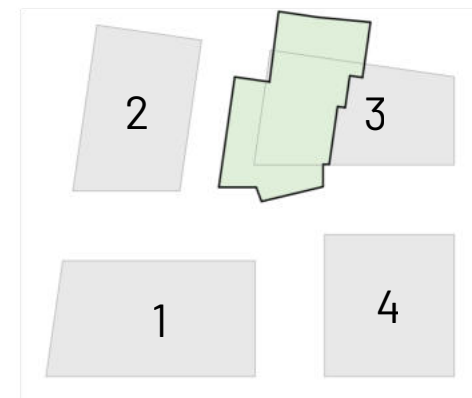
Blattformat
DIN A3

Maßstab
1:100

Erstellungsdatum
2025-08-07



Übersicht Bauteil Ost Häuser :



Fläche Wohnung 3.2
Erdgeschoss Haus 3

Zimmer 02	12,21 m ²
AR	1,36 m ²
Küche/Wohnen	29,48 m ²
Bad	7,29 m ²
WC	2,68 m ²
Flur	10,46 m ²
Zimmer01	10,46 m ²
Schlafen	16,14 m ²
Terrasse	2,51 m ²

Gesamt 92,58 m²

Projekt

Schlossallee - Bauteil Ost

Schloßallee
53179 Bonn

Haus 3 Wohnung 3.2

Erdgeschoss

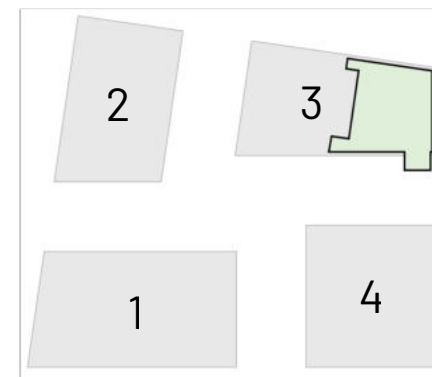
Blattformat
DIN A3

Maßstab
1:100

Erstellungsdatum
2025-08-07



Übersicht Bauteil Ost Häuser :



Fläche Wohnung 3.3 1. Obergeschoss Haus 3

Zimmer 02	10,09 m ²
WC	2,92 m ²
AR	1,71 m ²
Bad	7,36 m ²
Küche/ Wohnen	24,13 m ²
Schlafen	15,35 m ²
Zimmer 01	11,69 m ²
Flur	10,05 m ²
Balkon	2,51 m ²

Gesamt **85,81 m²**

Projekt

Schlossallee - Bauteil Ost

Schloßallee
53179 Bonn

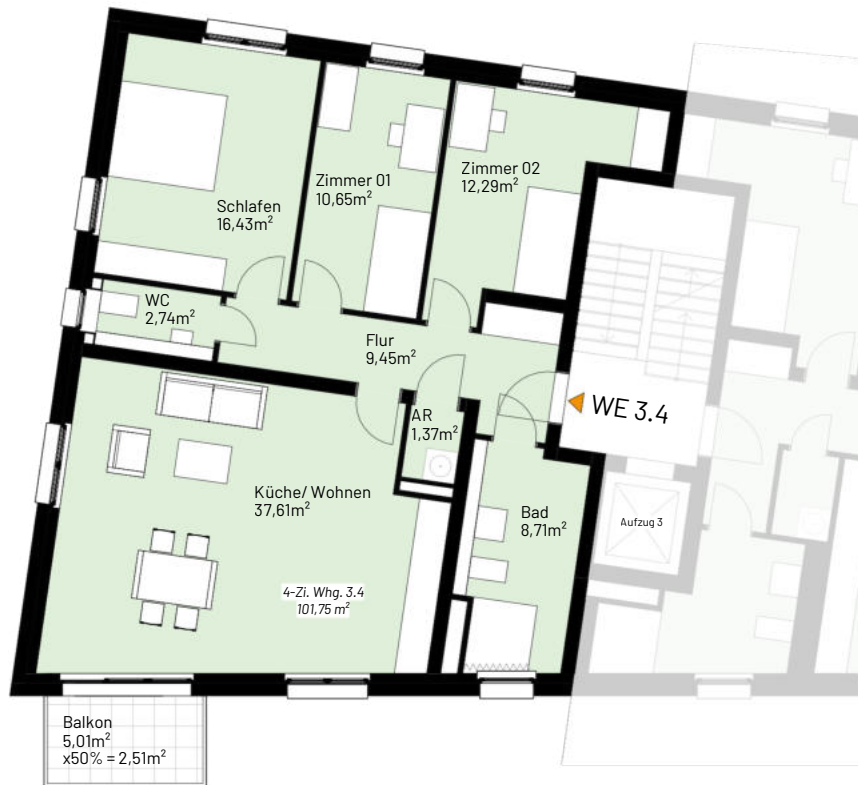
Haus 3 Wohnung 3.3

1. Obergeschoss

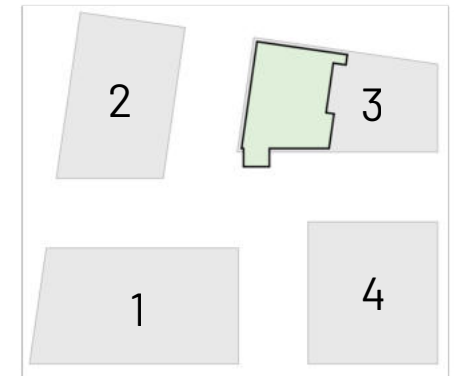
Blattformat
DIN A3

Maßstab
1:100

Erstellungsdatum
2025-08-07



Übersicht Bauteil Ost Häuser :



Fläche Wohnung 3.4 1. Obergeschoss Haus 3

Zimmer 02	12,29 m ²
WC	2,74 m ²
AR	1,37 m ²
Bad	8,71 m ²
Küche/ Wohnen	37,61 m ²
Flur	9,45 m ²
Zimmer 01	10,65 m ²
Schlafen	16,43 m ²
Balkon	2,51 m ²

Gesamt 101,75 m²

Projekt

Schlossallee - Bauteil Ost

Schloßallee
53179 Bonn

Haus 3 Wohnung 3.4

1. Obergeschoss

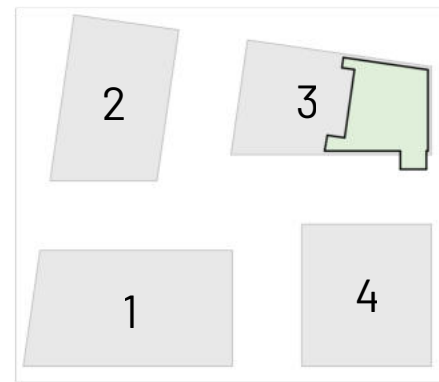
Blattformat
DIN A3

Maßstab
1:100

Erstellungsdatum
2025-08-07



Übersicht Bauteil Ost Häuser :

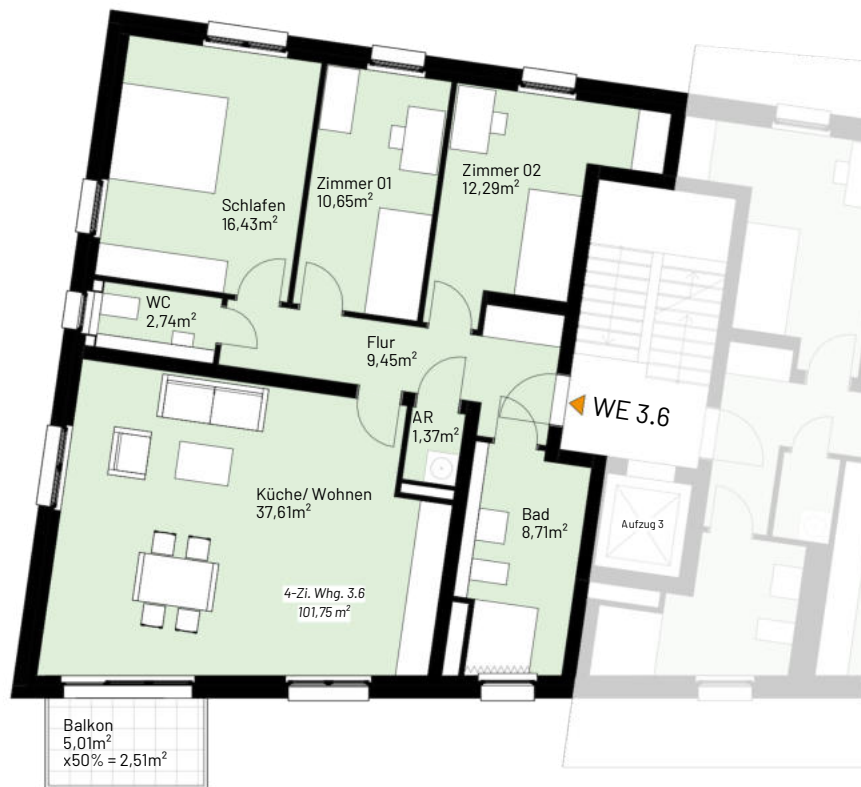


Fläche Wohnung 3.5
2. Obergeschoss Haus 3

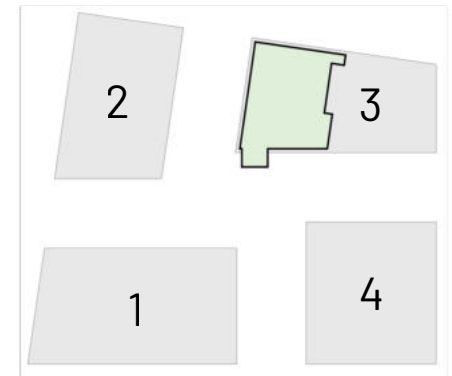
Zimmer	02	10,09 m ²
Küche/ Wohnen		24,13 m ²
AR		1,71 m ²
Bad		7,36 m ²
Flur		10,05 m ²
Zimmer	01	11,69 m ²
Schlafen		15,35 m ²
WC		2,92 m ²
Balkon		2,51 m ²
Gesamt		85,81 m²

Projekt
Schlossallee - Bauteil Ost
Schloßallee
53179 Bonn

Haus 3 Wohnung 3.5
2. Obergeschoss



Übersicht Bauteil Ost Häuser :



Fläche Wohnung 3.6
2. Obergeschoss Haus 3

Schlafen	12,29 m ²
WC	2,74 m ²
AR	1,37 m ²
Bad	8,71 m ²
Flur	9,45 m ²
Küche/Wohnen	37,61 m ²
Zimmer 01	10,65 m ²
Zimmer 01	12,29 m ²
Balkon	2,51 m ²

Gesamt 101,75 m²

Projekt

Schlossallee - Bauteil Ost

Schloßallee
53179 Bonn

Haus 3 Wohnung 3.6

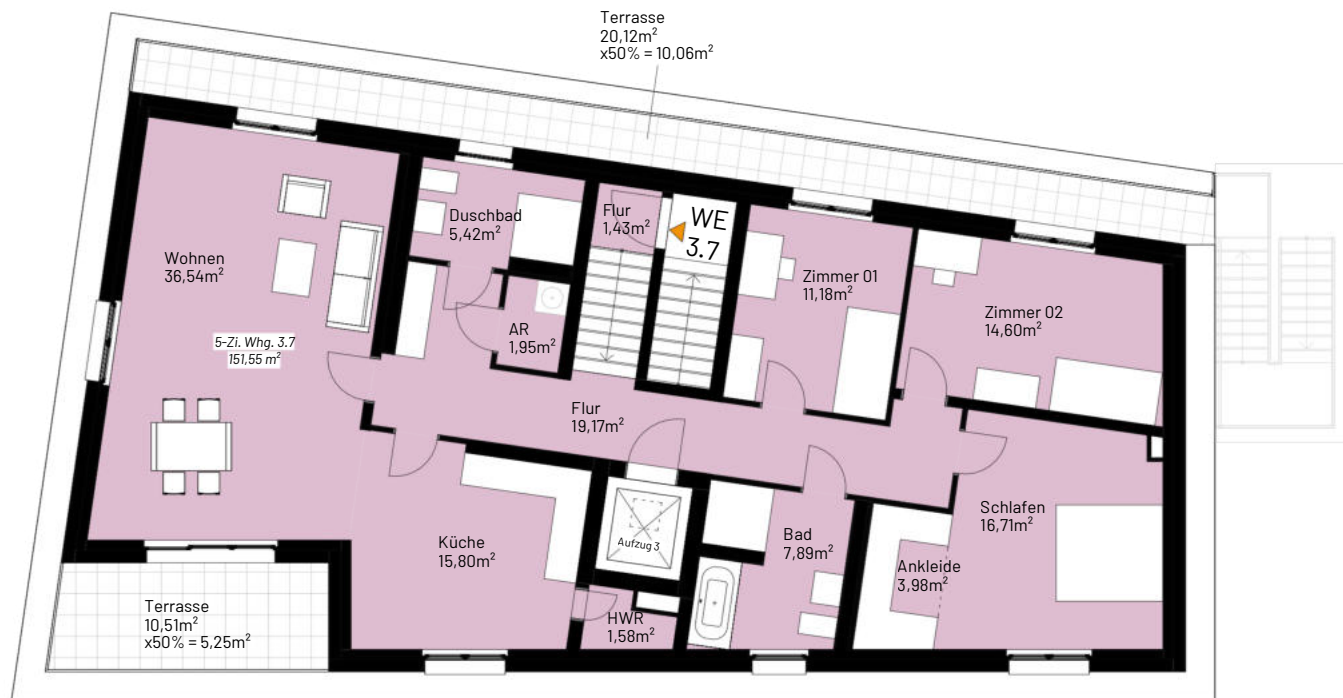
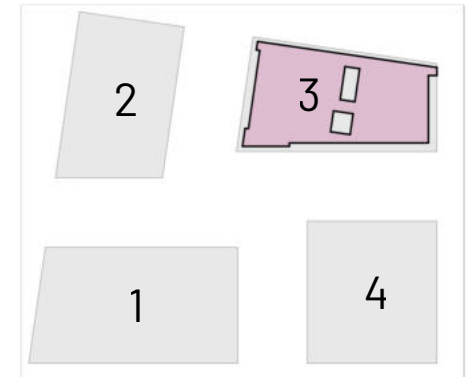
2. Obergeschoss

Blattformat
DIN A3

Maßstab
1:100

Erstellungsdatum
2025-08-07

Übersicht Bauteil Ost Häuser :



Fläche Wohnung 3.7
Staffelgeschoss Haus 3

Duschbad	5,42 m ²
Zimmer 01	11,18 m ²
Schlafen	16,71 m ²
Bad	7,89 m ²
HWR	1,58 m ²
Flur	19,17 m ²
Ankleide	3,98 m ²
Zimmer 02	14,60 m ²
AR	1,95 m ²
Küche	15,80 m ²
Wohnen	36,54 m ²
Flur	1,43 m ²
Terrasse 01 + 02	15,31 m ²

Gesamt 151,55 m²

Projekt

Schlossallee - Bauteil Ost

Schloßallee
53179 Bonn

Haus 3 Wohnung 3.7

Staffelgeschoss

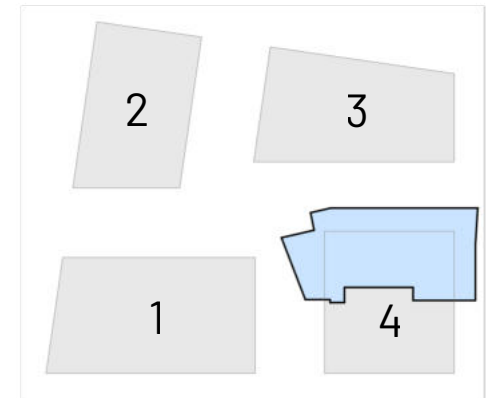
Blattformat
DIN A3

Maßstab
1:100

Erstellungsdatum
2025-08-07



Übersicht Bauteil Ost Häuser :



Fläche Wohnung 4.1
Erdgeschoss Haus 4

Flur	9,70 m ²
AR	2,10 m ²
Küche/Wohnen	32,09 m ²
Zimmer 01	11,66 m ²
Schlafen	16,88 m ²
Bad	7,54 m ²
Loggia	4,01 m ²

Gesamt 83,98 m²

Projekt

Schlossallee - Bauteil Ost

Schloßallee
53179 Bonn

Haus 4 Wohnung 4.1

Erdgeschoss

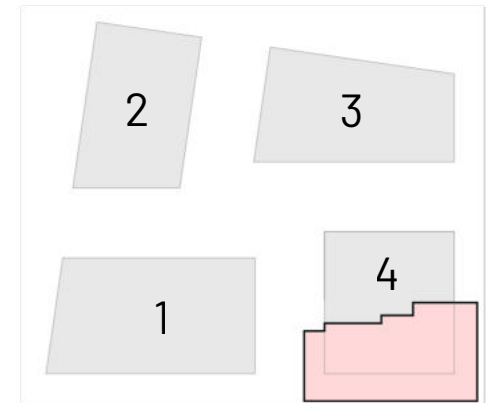
Blattformat
DIN A3

Maßstab
1:100

Erstellungsdatum
2025-08-07



Übersicht Bauteil Ost Häuser :



Fläche Wohnung 4.2
Erdgeschoss Haus 4

AR	1,85 m ²
Küche/ Wohnen	38,67 m ²
Bad	7,04 m ²
Flur	7,03 m ²
Schlafen	20,72 m ²
Loggia	3,96 m ²

Gesamt **79,28 m²**

Projekt

Schlossallee - Bauteil Ost

Schloßallee
53179 Bonn

Haus 4 Wohnung 4.2

Erdgeschoss

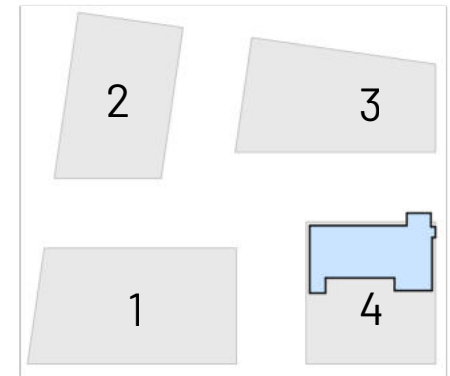
Blattformat
DIN A3

Maßstab
1:100

Erstellungsdatum
2025-08-07



Übersicht Bauteil Ost Häuser :



Fläche Wohnung 4.3

1. Obergeschoss Haus 4

Schlafen	16,88 m ²
Flur	9,70 m ²
AR	2,10 m ²
Bad	7,54 m ²
Zimmer 01	11,66 m ²
Küche/ Wohnen	32,09 m ²
Loggia	3,96 m ²

Gesamt 83,94 m²

Projekt

Schlossallee - Bauteil Ost

Schloßallee
53179 Bonn

Haus 4 Wohnung 4.3

1. Obergeschoss

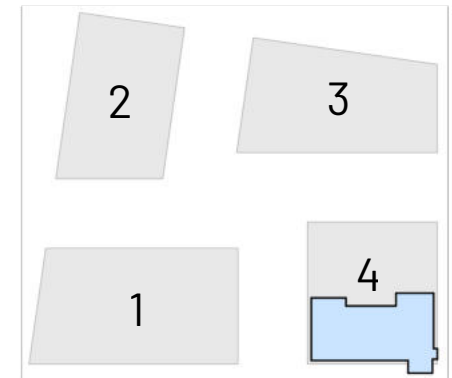
Blattformat
DIN A3

Maßstab
1:100

Erstellungsdatum
2025-08-07



Übersicht Bauteil Ost Häuser :



Fläche Wohnung 4.4

1. Obergeschoss Haus 4

AR	2,36 m ²
Schlafen	16,54 m ²
Flur	7,93 m ²
Bad	6,58 m ²
Küche/ Wohnen	39,09 m ²
Zimmer 01	11,00 m ²
Loggia	3,96 m ²

Gesamt 87,45 m²

Projekt

Schlossallee - Bauteil Ost

Schloßallee
53179 Bonn

Haus 4 Wohnung 4.4

1. Obergeschoss

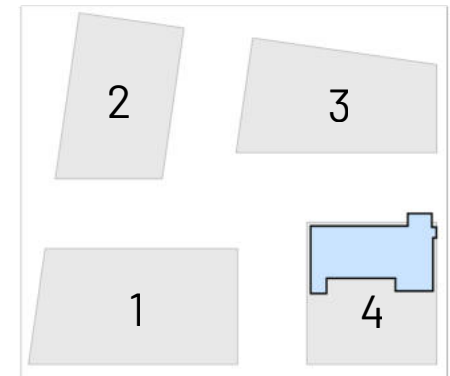
Blattformat
DIN A3

Maßstab
1:100

Erstellungsdatum
2025-08-07



Übersicht Bauteil Ost Häuser :



Fläche Wohnung 4.5

2. Obergeschoss Haus 4

Küche/ Wohnen	32,09 m ²
Flur	9,70 m ²
Bad	7,54 m ²
AR	2,10 m ²
Zimmer 01	11,66 m ²
Schlafen	16,88 m ²
Loggia	3,96 m ²

Gesamt 83,94 m²

Projekt

Schlossallee - Bauteil Ost

Schloßallee
53179 Bonn

Haus 4 Wohnung 4.5

2. Obergeschoss

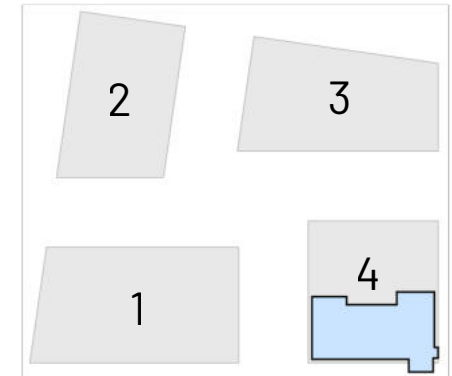
Blattformat
DIN A3

Maßstab
1:100

Erstellungsdatum
2025-08-07



Übersicht Bauteil Ost Häuser :



Fläche Wohnung 4.6

2. Obergeschoss Haus 4

Bad	6,58 m ²
Flur	7,93 m ²
Küche/ Wohnen	39,09 m ²
AR	2,36 m ²
Schlafen	16,54 m ²
Zimmer 01	11,00 m ²
Loggia	3,96 m ²

Gesamt 87,45 m²

Projekt

Schlossallee - Bauteil Ost

Schloßallee
53179 Bonn

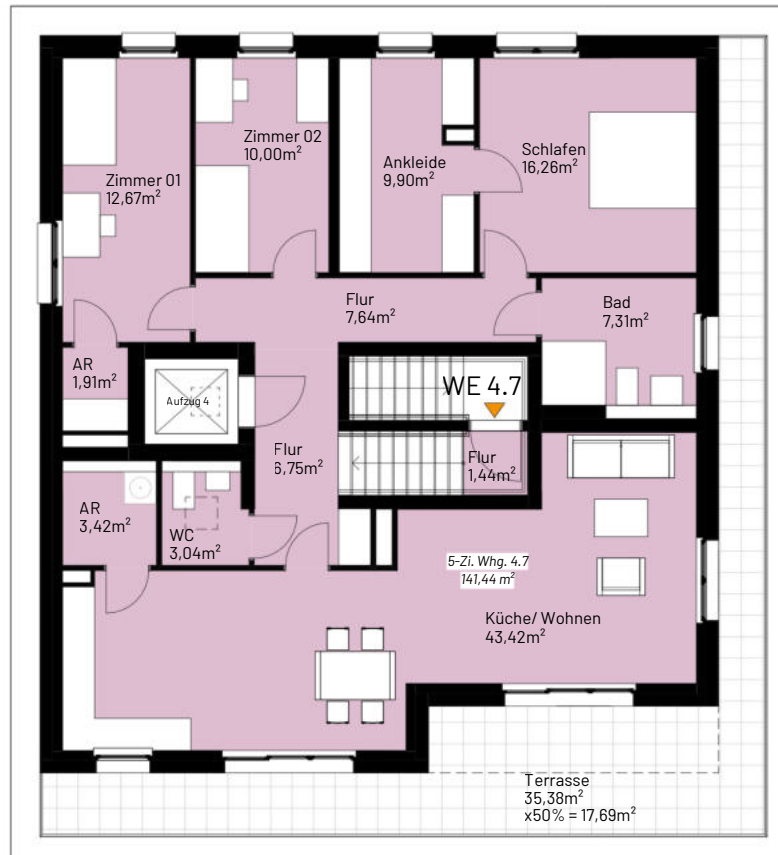
Haus 4 Wohnung 4.6

2. Obergeschoss

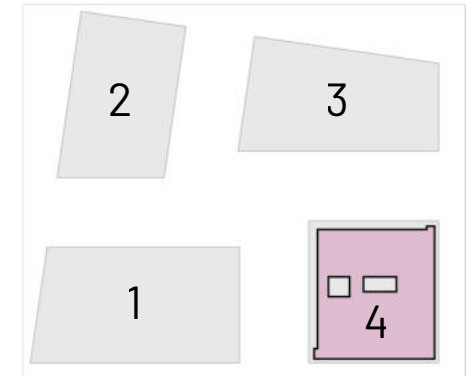
Blattformat
DIN A3

Maßstab
1:100

Erstellungsdatum
2025-08-07



Übersicht Bauteil Ost Häuser :



Fläche Wohnung 4.7 Staffelgeschoss Haus 4

Ankleide	9,90 m ²
Bad	7,31 m ²
Küche/Wohnen	43,42 m ²
AR	3,42 m ²
Flur	6,75 m ²
AR	1,91 m ²
WC	3,04 m ²
Flur	7,64 m ²
Schlafen	16,26 m ²
Zimmer 02	10,00 m ²
Zimmer 01	12,67 m ²
Flur	1,44 m ²
Terrasse	17,69 m ²

Gesamt **141,44 m²**

Projekt

Schlossallee - Bauteil Ost

Schloßallee
53179 Bonn

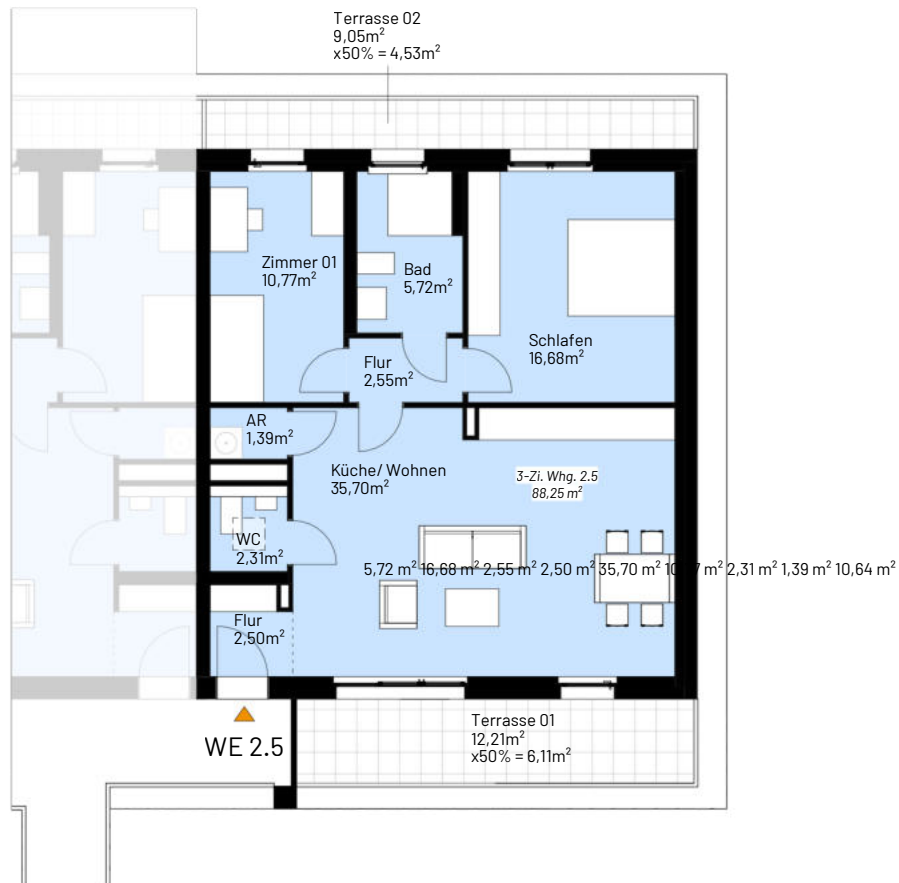
Haus 4 Wohnung 4.7

Staffelgeschoss

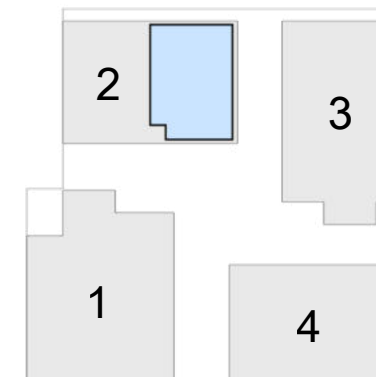
Blattformat
DIN A3

Maßstab
1:100

Erstellungsdatum
2025-08-07



Übersicht Bauteil West Häuser :



Fläche Wohnung 2.5
Staffelgeschoss Haus 2

Bad	5,72 m ²
Schlafen	16,68 m ²
Flur	2,55 m ²
Flur	2,50 m ²
Küche/Wohnen	35,70 m ²
Zimmer 01	10,77 m ²
WC	2,31 m ²
AR	1,39 m ²
Terrasse 01 + 02	10,64 m ²

Gesamt 88,25 m²

Projekt

Schlossallee - Bauteil West

Schloßallee
53179 Bonn

Haus 2 Wohnung 2.5

Staffelgeschoss

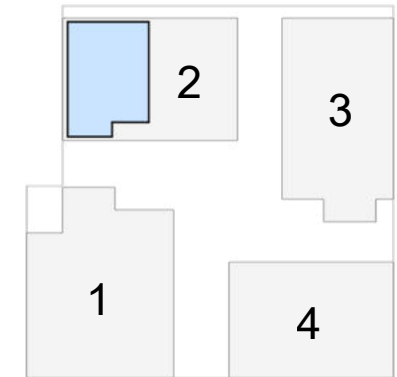
Blattformat
DIN A3

Maßstab
1:100

Erstellungsdatum
2025-08-07



Übersicht Bauteil West Häuser :



Fläche Wohnung 2.6
Staffelgeschoss Haus 2

Flur	2,60 m ²
Küche/Wohnen	35,67 m ²
Schlafen	16,50 m ²
Bad	5,72 m ²
AR	1,39 m ²
WC	2,31 m ²
Flur	2,55 m ²
Zimmer 01	10,77 m ²
Terrasse 01 + 02	8,60 m ²

Gesamt **86,11 m²**

Projekt

Schlossallee - Bauteil West

Schloßallee
53179 Bonn

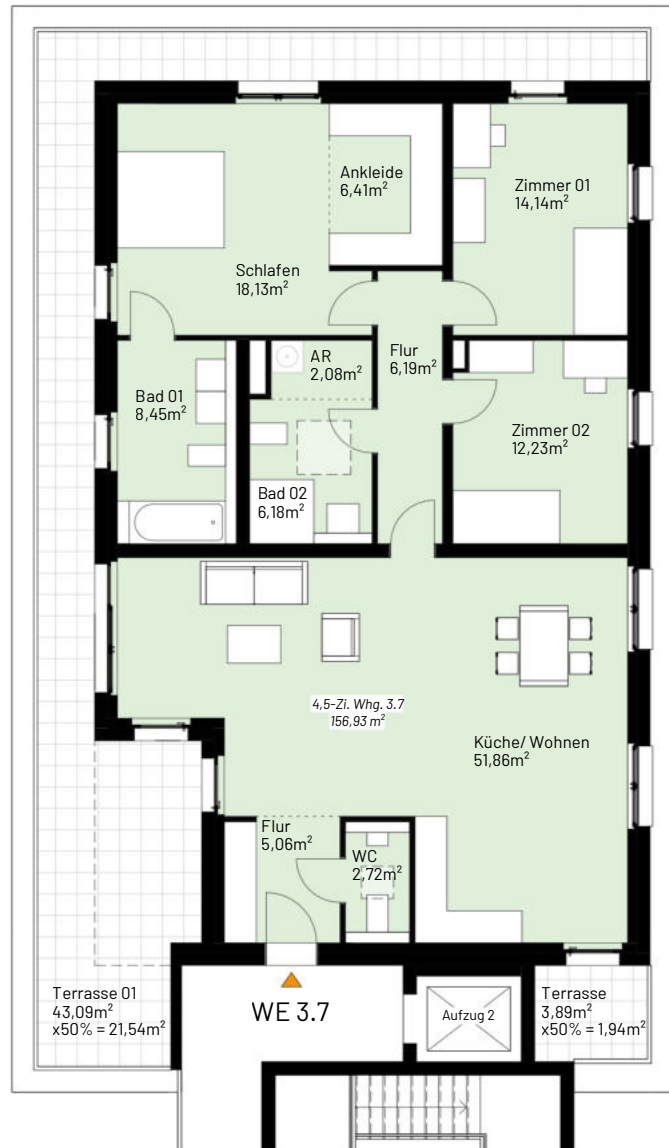
Haus 2 Wohnung 2.6

Staffelgeschoss

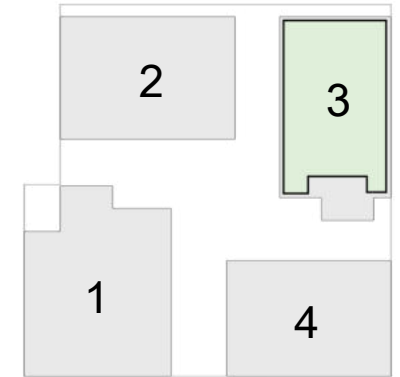
Blattformat
DIN A3

Maßstab
1:100

Erstellungsdatum
2025-08-07



Übersicht Bauteil West Häuser :



Fläche Wohnung 3.7
Staffelgeschoss Haus 3

AR	2,08 m ²
Bad 02	6,18 m ²
Bad 01	8,45 m ²
Ankleide	6,41 m ²
WC	2,72 m ²
Flur	5,06 m ²
Küche/Wohnen	51,86 m ²
Zimmer 02	12,23 m ²
Zimmer 01	14,14 m ²
Schlafen	18,13 m ²
Flur	6,19 m ²
Terrasse 01 + 02	23,48 m ²

Gesamt **156,93 m²**

Projekt

Schlossallee - Bauteil West

Schloßallee
53179 Bonn

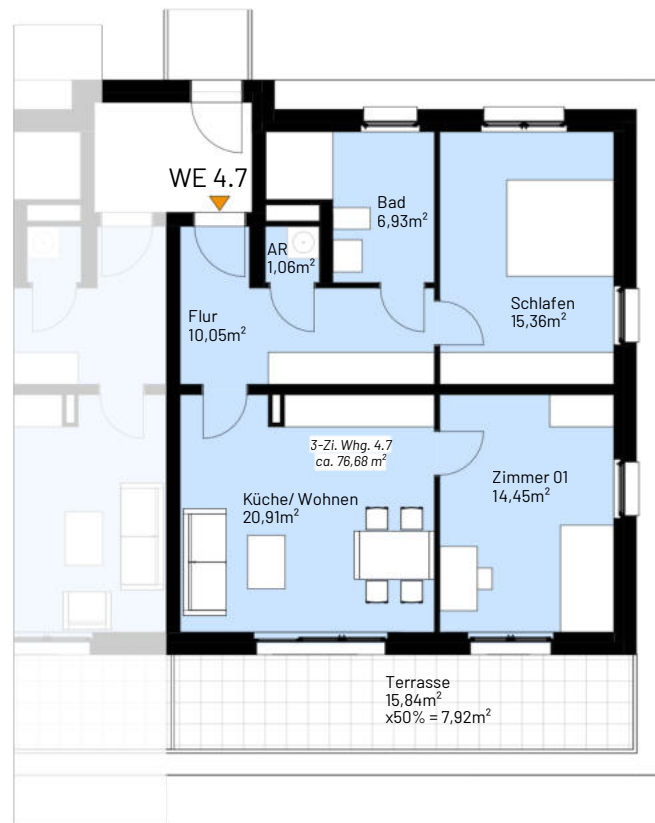
Haus 3 Wohnung 3.7

Staffelgeschoss

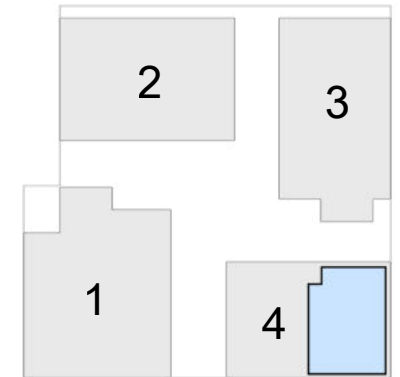
Blattformat
DIN A3

Maßstab
1:100

Erstellungsdatum
2025-08-07



Übersicht Bauteil West Häuser :



Fläche Wohnung 4.7
Staffelgeschoss Haus 4

Schlafen	15,36 m ²
Bad	6,93 m ²
Flur	10,05 m ²
Küche/Wohnen	20,91 m ²
AR	1,06 m ²
Zimmer 01	14,45 m ²
Terrasse	7,92 m ²

Gesamt **76,68 m²**

Projekt

Schlossallee - Bauteil West

Schloßallee
53179 Bonn

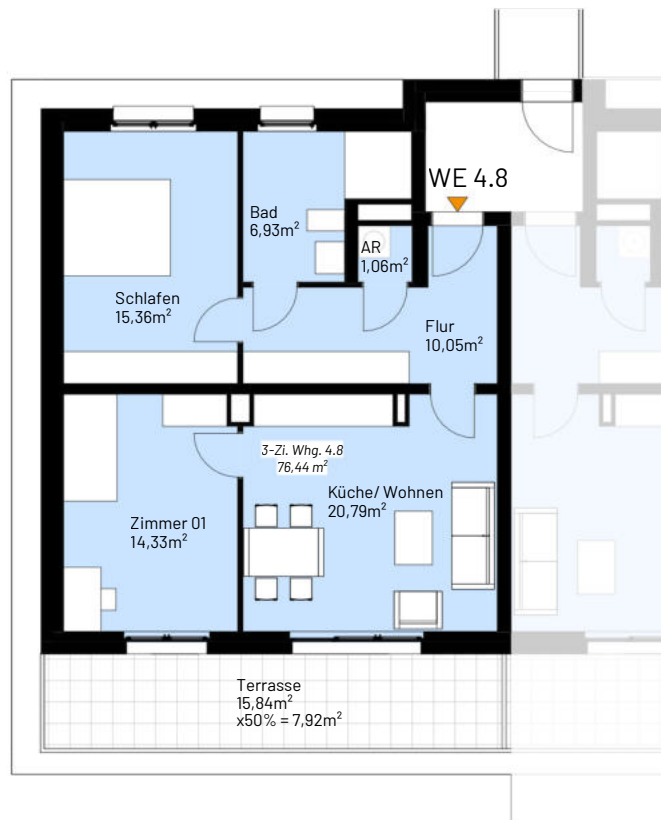
Haus 4 Wohnung 4.7

Staffelgeschoss

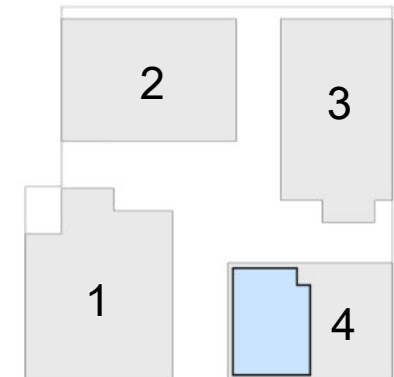
Blattformat
DIN A3

Maßstab
1:100

Erstellungsdatum
2025-08-07



Übersicht Bauteil West Häuser :



Fläche Wohnung 4.8
Staffelgeschoss Haus 4

Zimmer 01 AR	14,33 m ²
Flur	1,06 m ²
Küche/Wohnen	20,79 m ²
Bad Schlafen	6,93 m ²
Terrasse	15,36 m ²
	7,92 m ²

Gesamt 76,44 m²

Projekt

Schlossallee - Bauteil West

Schloßallee
53179 Bonn

Haus 4 Wohnung 4.8

Staffelgeschoss

Blattformat
DIN A3

Maßstab
1:100

Erstellungsdatum
2025-08-07



WÜNSCHEN SIE MEHR INFORMATIONEN?

Nehmen Sie gerne mit uns
Kontakt auf!

3L Projekt GmbH & Co. KG

 +49 (0) 2225 99994 34

 info@lanzerathbau.de

 Robert-Koch-Str. 20
53501 Grafschaft-Gelsdorf

Hinweis:

Alle Visualisierungen dienen ausschließlich der Veranschaulichung.
Details und Ausstattungsdarstellungen sind nicht rechtsverbindlich.



PROJEKT
GMBH & CO. KG