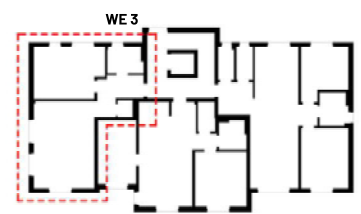
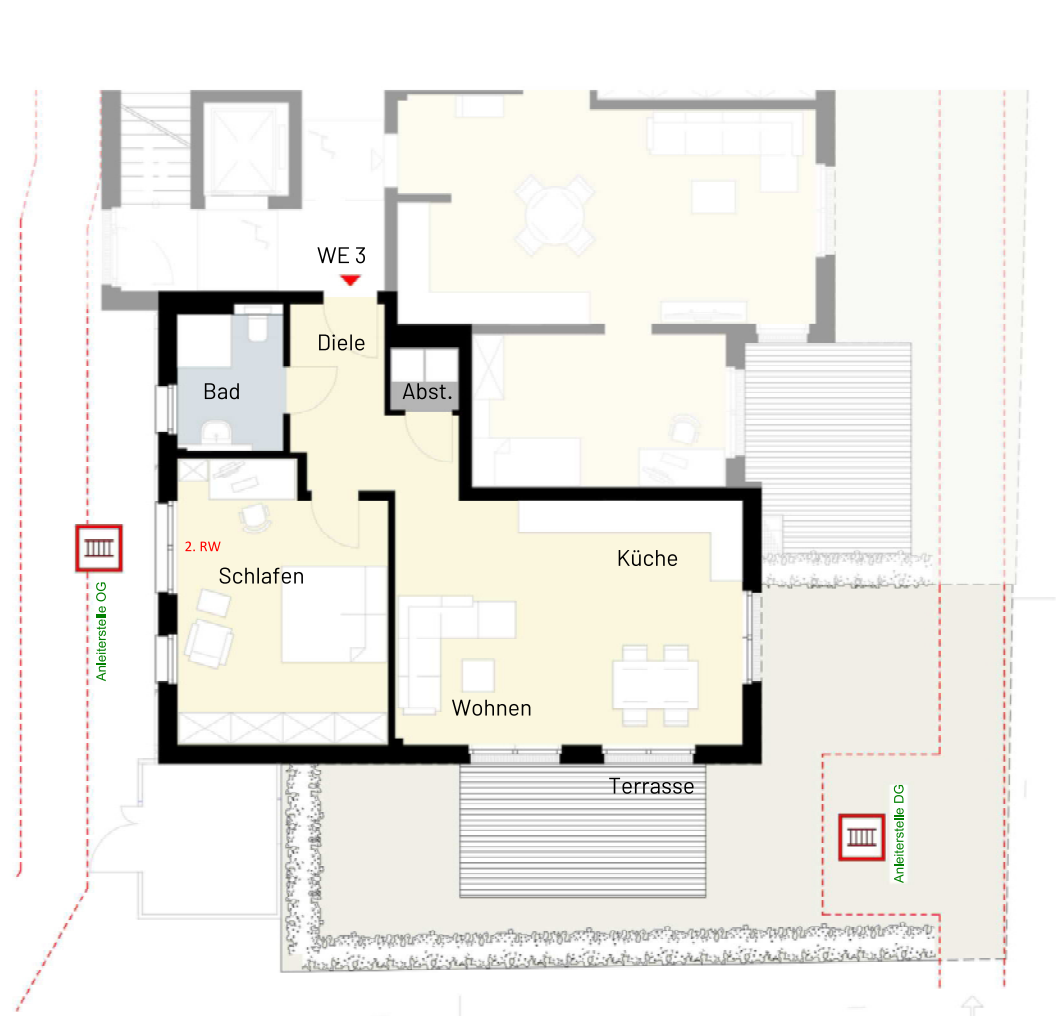


# Wohneinheit 3

ERDGESCHOSS

Kaufpreis 354.500,- €



Bahnhofstr. 6c  
53347 Alfter



Fläche WE 3  
Erdgeschoss

Diele	7,89 m <sup>2</sup>
Küche/Wohnen	29,76 m <sup>2</sup>
Schlafen	19,76 m <sup>2</sup>
Bad	5,23 m <sup>2</sup>
Abstellraum	1,49 m <sup>2</sup>
Terrasse (50%)	5,75 m <sup>2</sup>

**Gesamt 69,88 m<sup>2</sup>**

Hinweis:  
Möblierung beispielhaft.  
Anschlüsse bedingt anpassbar.

