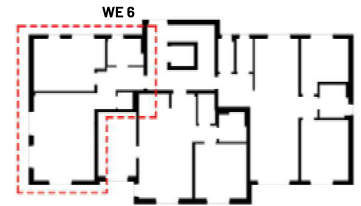


# Wohneinheit 6

OBERGESCHOSS

Kaufpreis 359.000,- €



Bahnhofstr. 6c  
53347 Alfter



Fläche WE 6  
Obergeschoss

Diele	7,89 m <sup>2</sup>
Küche/Wohnen	29,76 m <sup>2</sup>
Schlafen	19,76 m <sup>2</sup>
Bad	5,23 m <sup>2</sup>
Abstellraum	1,49 m <sup>2</sup>
Balkon (50%)	5,14 m <sup>2</sup>

**Gesamt 69,27 m<sup>2</sup>**

**Hinweis:**  
Möblierung beispielhaft.  
Anschlüsse bedingt anpassbar.

